

REVISION GENERALE



APPROBATION

Vu pour être annexé à la délibération du Conseil Municipal du 24 juin 2025,
Le Maire

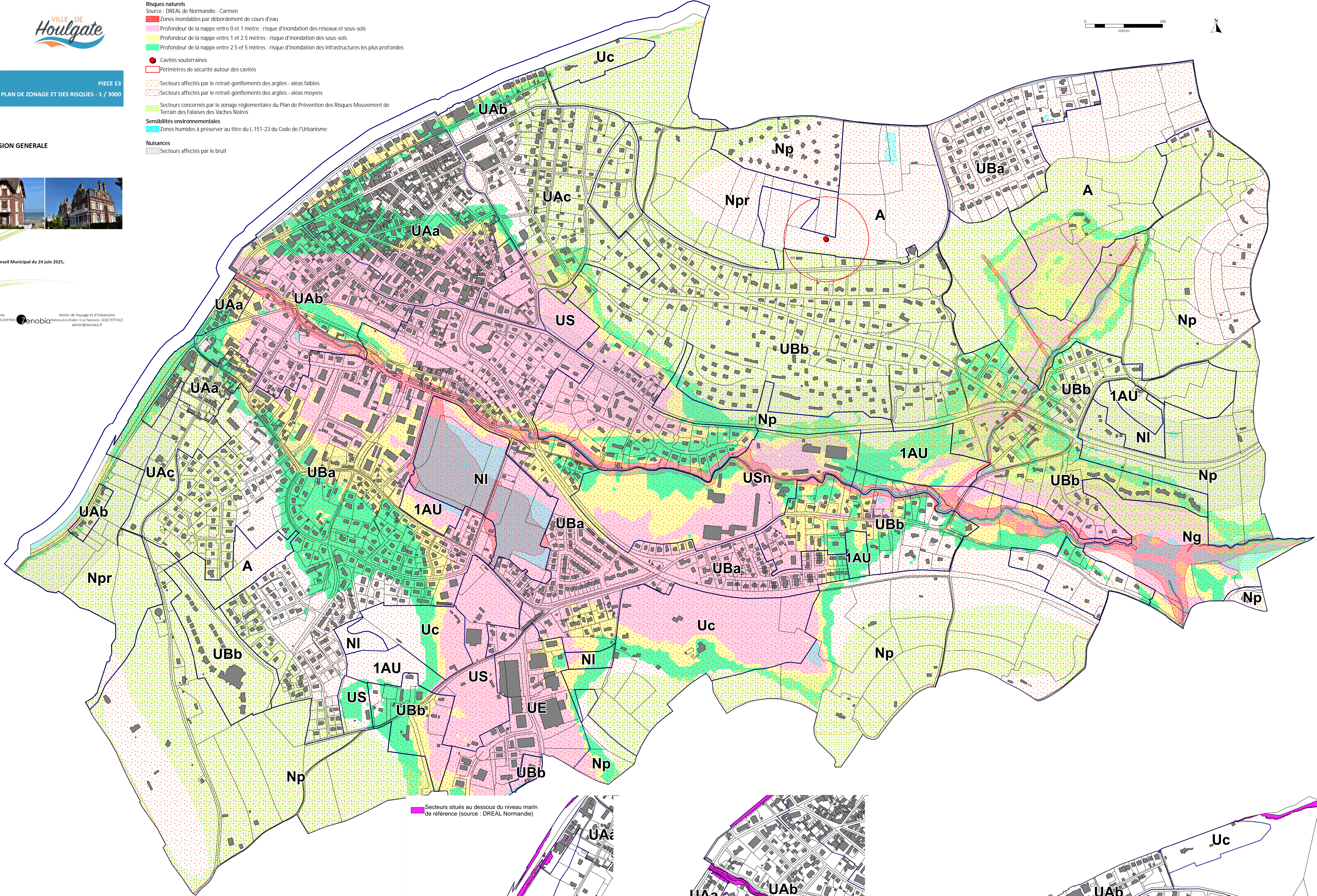
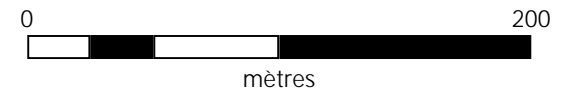


NEAPOLIS Atelier d'Urbanisme
3 Allée du Green - 14200 PORT-EN-BESSIN - NORMANDIE
neapolis@orange.fr



Zenobia Atelier de Paysage et d'Urbanisme
Niveau de la Rivière - 14100 POTTVILLE
atelier@zenobia.fr

- Risques naturels**
Source : DREAL de Normandie - Carmen
- Profondeur de la nappe entre 0 et 1 mètre : risque d'inondation des réseaux et sous-sols
 - Profondeur de la nappe entre 1 et 2.5 mètres : risque d'inondation des sous-sols
 - Profondeur de la nappe entre 2.5 et 5 mètres : risque d'inondation des infrastructures les plus profondes
- Sensibilités environnementales**
- Secteurs concernés par le zonage réglementaire du Plan de Prévention des Risques Mouvement de Terrain des Falaises des Vaches Noires
- Nuisances**
- Secteurs affectés par le retrait-gonflements des argiles - aléas faibles
 - Secteurs affectés par le retrait-gonflements des argiles - aléas moyens
- Cavités souterraines**
- Secteurs affectés par le retrait-gonflements des argiles - aléas faibles
 - Secteurs affectés par le retrait-gonflements des argiles - aléas moyens
- Perimètres de sécurité autour des cavités**
- Secteurs affectés par le retrait-gonflements des argiles - aléas faibles
 - Secteurs affectés par le retrait-gonflements des argiles - aléas moyens



Secteurs situés au dessous du niveau marin de référence (source : DREAL Normandie)

